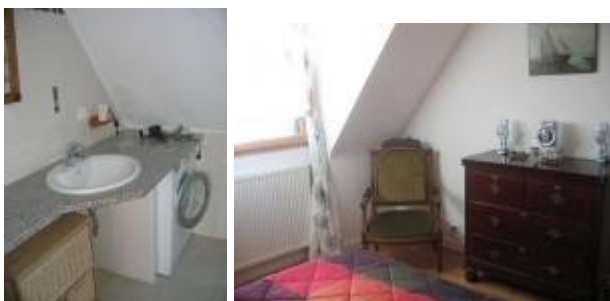
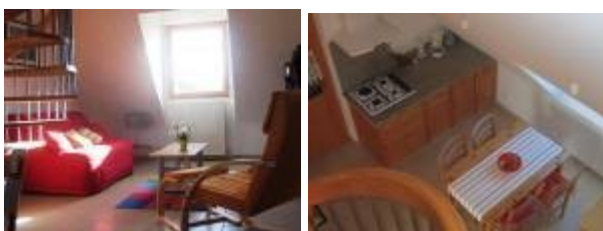
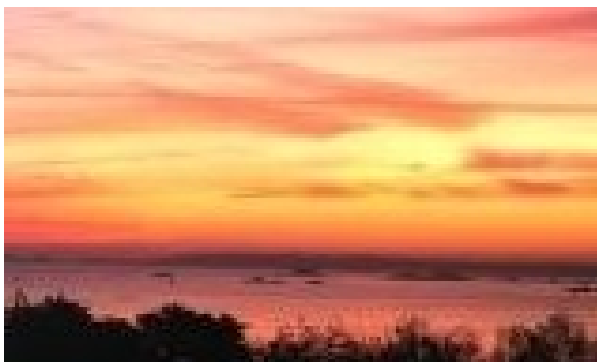


ROSCOFF : L'APPARTEMENT DE POUL BROHOU



Situé au 215 Fontaine de Poul Brohou à Roscoff, appartement indépendant au 1er étage d'une maison neuve de style traditionnel breton. Cet appartement bénéficie d'une très agréable vue sur la mer (baie de Morlaix) et sur la campagne environnante.

A proximité d'un chemin de randonnée et du jardin exotique
Plages : Grande Grève à 300 m, Traon Erc'h à 600 m
Centre ville, Port de plaisance, école de voile : 1400m
Gares SNCF et maritime, bus : 1000 m
Supermarchés : Roscoff à 600 m, Saint Pol de Léon à 3 km.

Situé à proximité d'un chemin de randonnées cet appartement est réputé pour son calme et son confort. **Ce gîte peut accueillir toute l'année 2/3 personnes.**

Classement : 3*** Tourisme

Séjour avec cuisine américaine, Salon avec canapé convertible, Mezzanine

1 chambre avec 1 lit de 140
Salle d'eau / wc

Parking privé
Abri vélos
Portique pour enfants dans jardin

Confort :
Tout pour bébé
LL/SL, LV réfrigérateur***, four multi-fonctions, TV (sur demande). Chauffage intégré.

Location de linge possible :
Draps : 11 € par lit ; Linge de toilette : 5 € par personne

Animaux refusés

Tarifs : toutes charges comprises

Contacts : E-mail : liringa@free.fr
Tel : 06 03 10 03 99
Internet : www.gites-locations-roscoff.com

Annick et Guy LIRIN
215, Fontaine de Poul Brohou
29680 - Roscoff